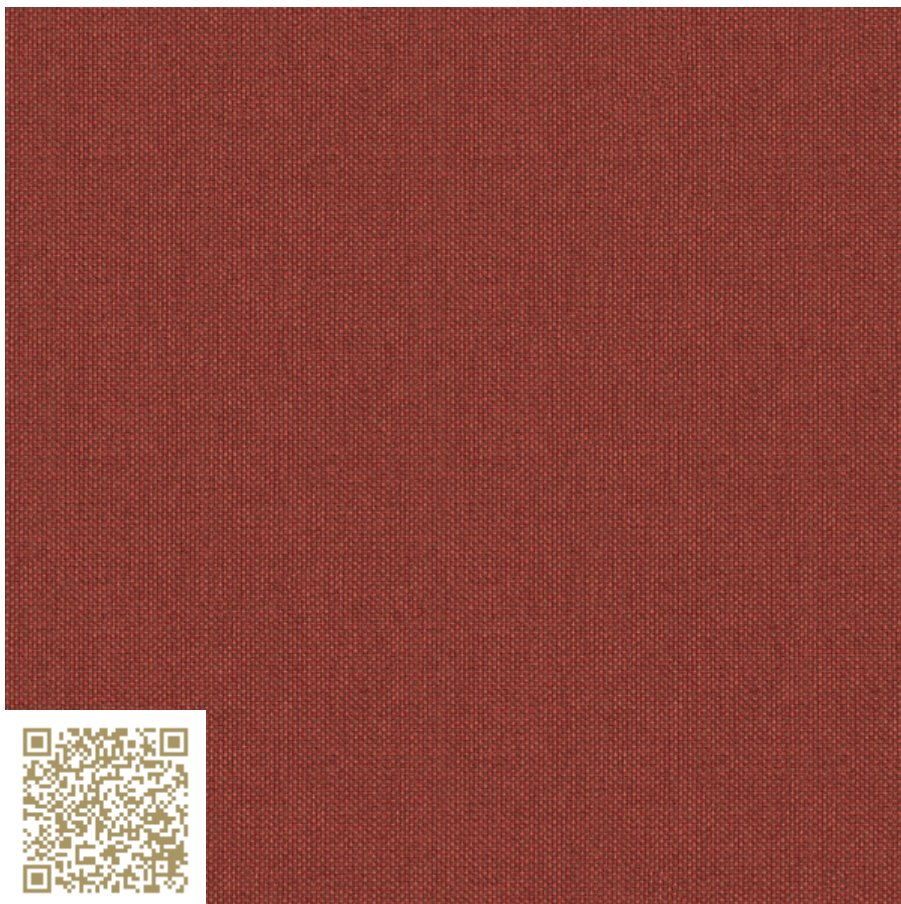


**CRÉATION
BAUMANN**

ANSICHT

Col. 0717
ARNO
Création Baumann

<https://www.creationbaumann.com/> | mail@creationbaumann.com

Materialtyp: Möbelstoff | Polyester

100% Polyester flammhemmend (Trevira CS)

Möbelstoff in Trevira CS in mehrfarbiger Panama-Optik. Die verstärkte Bindung macht den Artikel robust und lässt die Kett- und Schussfäden so flottieren, dass mehrere Farbtöne sichtbar werden. Die elegante Farbigkeit sowie eine weiche, natürliche Haptik zeichnen Arno aus.

mtextur ID	90540
Hersteller	Création Baumann
Hersteller-Email	mail@creationbaumann.com
Produktlinie	ARNO
Produktlinien Info	Möbelstoff in Trevira CS in mehrfarbiger Panama-Optik. Die verstärkte Bindung macht den Artikel robust und lässt die Kett- und Schussfäden so flottieren, dass mehrere Farbnuancen sichtbar werden. Die elegante Farbigkeit sowie eine weiche, natürliche Haptik zeichnen Arno aus.
Materialname	Col. 0717
Materialtyp	Möbelstoff / Polyester
Material Info	100% Polyester flammhemmend (Trevira CS)
IFC	IfcCovering / IfcFurniture
Anwendungsbereich (mtextur Classic)	Innen / Möbel
Lieferzonen	CH / DE / AT / LI

WICHTIGE RECHTLICHE HINWEISE ZUR BENUTZUNG DER MTEXTUR-DATENBANK UND DES MTEXTUR-DATENBLATTS:

Auf der mtextur-Datenbank und dem mtextur-Datenblatt finden Sie eine Auswahl qualitativ hochwertig digitalisierter Materialien, klassifiziert nach Materialtyp und Subtype, Farbbereich, Anwendungsbereich, Hersteller und Produktlinie. Die Farbverbindlichkeit der CAD-Texturen kann nicht immer gewährleistet werden, wie auch die Musterung der CAD-Textur vom angebotenen Produkt des Herstellers abweichen kann. Für verbindliche Muster nehmen Sie bitte direkt mit dem jeweiligen Hersteller oder Vertrieb Kontakt auf (Anfrage-Link beim Material). Diese stehen Ihnen für weitere Fragen und Auskünfte gerne zur Verfügung. Die Informationen auf der mtextur-Datenbank wurden nach bestem Wissen zusammengestellt und mit Sorgfalt getestet. Dennoch können Fehler nicht vollständig ausgeschlossen werden. Herausgeberin, die h2c GmbH, und die jeweiligen Hersteller und Vertriebe übernehmen keine juristische Haftung für eventuell verbliebene fehlerhafte Angaben und deren Folgen, es sei denn, h2c GmbH handelt insoweit vorsätzlich.

max. Format	Breite = 1400 mm
Materialgewicht	0.381 kg/m ²
Schallabsorption	0.9 α_w
Lichtecktheit	4-5
Kennwerte Info	Möbelstoffe für öffentliche Räume von Création Baumann erfüllen strengste Anforderungen bei maximaler Freiheit in der Gestaltung. Die bewährten Gewebe, feinen Materialien und auf kunstvolle Art einfach gestalteten Oberflächen sind zeitlos, langlebig und schwer entflammbar – sowie das beste Kompliment für jede Architektur.

WICHTIGE RECHTLICHE HINWEISE ZUR BENUTZUNG DER MTEXTUR-DATENBANK UND DES MTEXTUR-DATENBLATTS:

Auf der mtextur-Datenbank und dem mtextur-Datenblatt finden Sie eine Auswahl qualitativ hochwertig digitalisierter Materialien, klassifiziert nach Materialtyp und Subtype, Farbbereich, Anwendungsbereich, Hersteller und Produktlinie. Die Farbverbindlichkeit der CAD-Texturen kann nicht immer gewährleistet werden, wie auch die Musterung der CAD-Textur vom angebotenen Produkt des Herstellers abweichen kann. Für verbindliche Muster nehmen Sie bitte direkt mit dem jeweiligen Hersteller oder Vertrieb Kontakt auf (Anfrage-Link beim Material). Diese stehen Ihnen für weitere Fragen und Auskünfte gerne zur Verfügung. Die Informationen auf der mtextur-Datenbank wurden nach bestem Wissen zusammengestellt und mit Sorgfalt getestet. Dennoch können Fehler nicht vollständig ausgeschlossen werden. Herausgeberin, die h2c GmbH, und die jeweiligen Hersteller und Vertriebe übernehmen keine juristische Haftung für eventuell verbliebene fehlerhafte Angaben und deren Folgen, es sei denn, h2c GmbH handelt insoweit vorsätzlich.