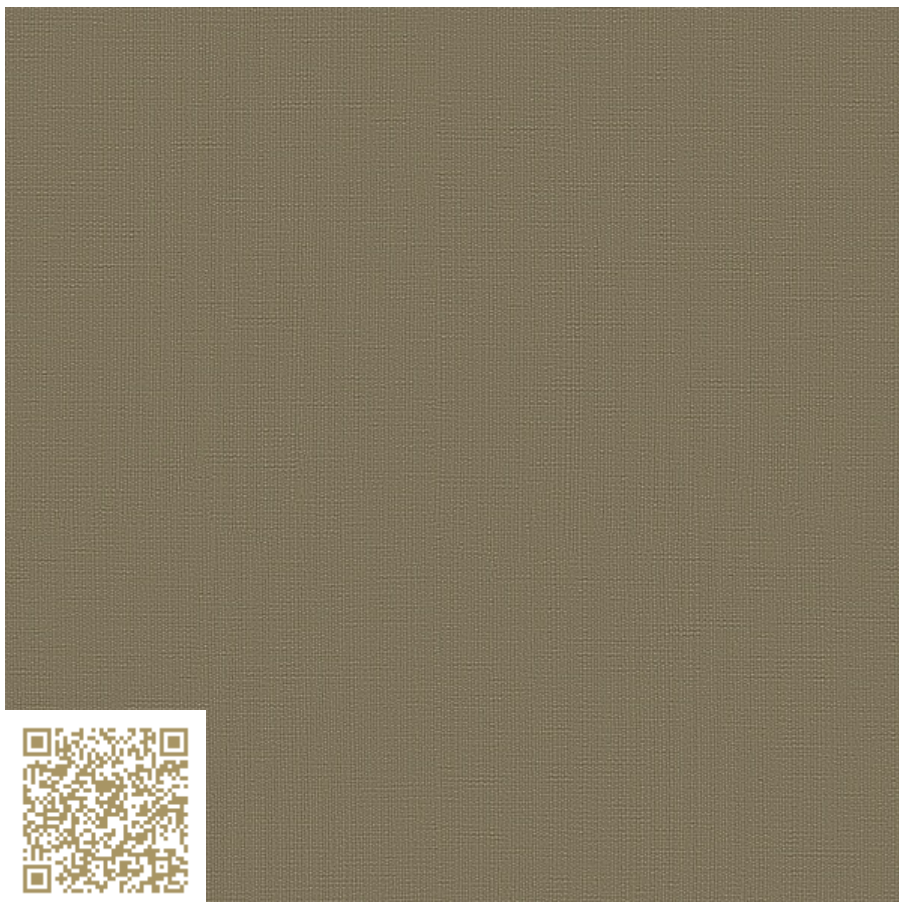


**CRÉATION
BAUMANN**

ANSICHT

Col. 172
PONTE IV
Création Baumann

<https://www.creationbaumann.com/> | mail@creationbaumann.com

Materialtyp: Vorhangstoff | Dicht

100% Polyester flammhemmend (Trevira CS)

Dekorationsstoff; Der edel schimmernde Uni Artikel aus 100% flammhemmenden Trevira CS Garnen erinnert mit seiner ausgeprägten Gewebestruktur mit leichten Flammen und Noppen an Seide oder Leinen. Unterschiedlich farbige Kett- und Schussgarne verleihen Ponte III Farbtiefe und den charakteristischen Changeant-Effekt.

mtextur ID	114398
Hersteller	Création Baumann
Hersteller-Email	mail@creationbaumann.com
Produktlinie	PONTE IV
Produktlinien Info	Dekorationsstoff; Der edel schimmernde Uni Artikel aus 100% flammhemmenden Trevira CS Garnen erinnert mit seiner ausgeprägten Gewebestruktur mit leichten Flammen und Noppen an Seide oder Leinen. Unterschiedlich farbige Kett- und Schussgarne verleihen Ponte III Farbtiefe und den charakteristischen Changeant-Effekt.
Materialname	Col. 172
Materialtyp	Vorhangstoff / Dicht
Material Info	100% Polyester flammhemmend (Trevira CS)
IFC	IfcCovering / IfcFurniture / IfcWall
Anwendungsbereich (mtextur Classic)	Innen / Wand / Möbel
Lieferzonen	CH / DE / AT / LI

WICHTIGE RECHTLICHE HINWEISE ZUR BENUTZUNG DER MTEXTUR-DATENBANK UND DES MTEXTUR-DATENBLATTS:

Auf der mtextur-Datenbank und dem mtextur-Datenblatt finden Sie eine Auswahl qualitativ hochwertig digitalisierter Materialien, klassifiziert nach Materialtyp und Subtype, Farbbereich, Anwendungsbereich, Hersteller und Produktlinie. Die Farbverbindlichkeit der CAD-Texturen kann nicht immer gewährleistet werden, wie auch die Musterung der CAD-Textur vom angebotenen Produkt des Herstellers abweichen kann. Für verbindliche Muster nehmen Sie bitte direkt mit dem jeweiligen Hersteller oder Vertrieb Kontakt auf (Anfrage-Link beim Material). Diese stehen Ihnen für weitere Fragen und Auskünfte gerne zur Verfügung. Die Informationen auf der mtextur-Datenbank wurden nach bestem Wissen zusammengestellt und mit Sorgfalt getestet. Dennoch können Fehler nicht vollständig ausgeschlossen werden. Herausgeberin, die h2c GmbH, und die jeweiligen Hersteller und Vertriebe übernehmen keine juristische Haftung für eventuell verbliebene fehlerhafte Angaben und deren Folgen, es sei denn, h2c GmbH handelt insoweit vorsätzlich.

max. Format	Breite = 1600 mm
Materialgewicht	0.242 kg/m ²
Schallabsorption	0.5 α_w
Lichtecktheit	6
Kennwerte Info	Dichte Vorhangstoffe von Création Baumann sorgen im öffentlichen wie im privaten Bereich für anspruchsvolle Diskretion. Unser umfangreiches Sortiment an hochwertigen Textilien bietet Ihnen ideale Lösungen zum Schutz der Privatsphäre. Und steigert das Wohlbefinden in zeitlosem Design.

WICHTIGE RECHTLICHE HINWEISE ZUR BENUTZUNG DER MTEXTUR-DATENBANK UND DES MTEXTUR-DATENBLATTS:

Auf der mtextur-Datenbank und dem mtextur-Datenblatt finden Sie eine Auswahl qualitativ hochwertig digitalisierter Materialien, klassifiziert nach Materialtyp und Subtype, Farbbereich, Anwendungsbereich, Hersteller und Produktlinie. Die Farbverbindlichkeit der CAD-Texturen kann nicht immer gewährleistet werden, wie auch die Musterung der CAD-Textur vom angebotenen Produkt des Herstellers abweichen kann. Für verbindliche Muster nehmen Sie bitte direkt mit dem jeweiligen Hersteller oder Vertrieb Kontakt auf (Anfrage-Link beim Material). Diese stehen Ihnen für weitere Fragen und Auskünfte gerne zur Verfügung. Die Informationen auf der mtextur-Datenbank wurden nach bestem Wissen zusammengestellt und mit Sorgfalt getestet. Dennoch können Fehler nicht vollständig ausgeschlossen werden. Herausgeberin, die h2c GmbH, und die jeweiligen Hersteller und Vertriebe übernehmen keine juristische Haftung für eventuell verbliebene fehlerhafte Angaben und deren Folgen, es sei denn, h2c GmbH handelt insoweit vorsätzlich.