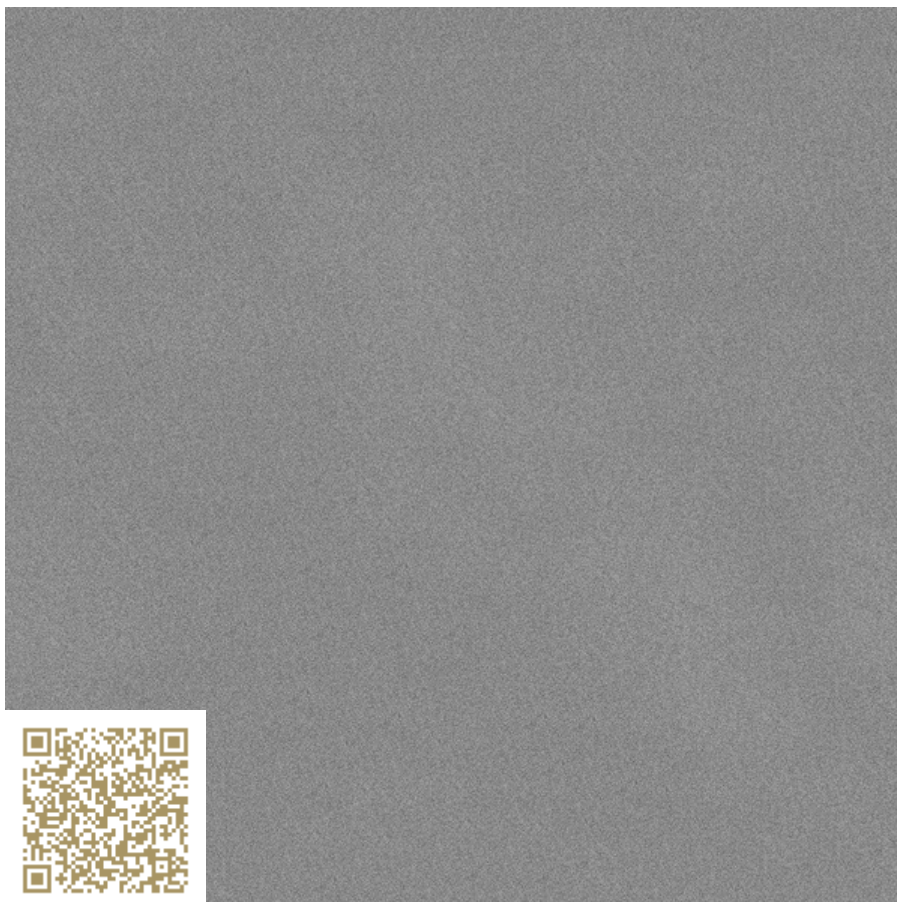


KOHLER
HANS KOHLER AG ZÜRICH



ANSICHT

Granex™ M1A
Bleche INOX ungefärbt
Hans Kohler AG

<http://www.kohler.ch> | mail@kohler.ch

Materialtyp: Metall | Dekorbleche

glasperlengestrahlt | Edelstahl | Rostfrei Stahl

Wir führen eine grosse Auswahl an Dekorblechen, die entweder

- Oberflächenveredelt (geschliffen, gestrahlt, mattvibriert und weitere.),
- einseitig Dekorgewalzt (OneTex™, Outokumpu und weitere) oder
- zweiseitig Mustergewalzt (KO-2WL bis KO-15DP und weitere).

mtextur ID	111091
Hersteller	Hans Kohler AG
Hersteller-Email	mail@kohler.ch
Produktlinie	Bleche INOX ungefärbt
Produktlinien Info	Wir führen eine grosse Auswahl an Dekorblechen, die entweder - Oberflächenveredelt (geschliffen, gestrahlt, mattvibriert und weitere.), - einseitig Dekorgewalzt (OneTex™, Outokumpu und weitere) oder - zweiseitig Mustergewalzt (KO-2WL bis KO-15DP und weitere).
Materialname	Granex™ M1A
Materialtyp	Metall / Dekorbleche
Material Info	glasperlengestrahlt Edelstahl Rostfrei Stahl
eBKP	E 2.3 Fassadenbekleidung / G 3.2 Wandbekleidung / G 4.2 Deckenbekleidung
IFC	IfcCovering
Anwendungsbereich (mtextur Classic)	Aussen / Wand / Fassade Innen / Wand / Fassade
Lieferzonen	CH / LI

WICHTIGE RECHTLICHE HINWEISE ZUR BENUTZUNG DER MTEXTUR-DATENBANK UND DES MTEXTUR-DATENBLATTS:

Auf der mtextur-Datenbank und dem mtextur-Datenblatt finden Sie eine Auswahl qualitativ hochwertig digitalisierter Materialien, klassifiziert nach Materialtyp und Subtype, Farbbereich, Anwendungsbereich, Hersteller und Produktlinie. Die Farbverbindlichkeit der CAD-Texturen kann nicht immer gewährleistet werden, wie auch die Musterung der CAD-Textur vom angebotenen Produkt des Herstellers abweichen kann. Für verbindliche Muster nehmen Sie bitte direkt mit dem jeweiligen Hersteller oder Vertrieb Kontakt auf (Anfrage-Link beim Material). Diese stehen Ihnen für weitere Fragen und Auskünfte gerne zur Verfügung. Die Informationen auf der mtextur-Datenbank wurden nach bestem Wissen zusammengestellt und mit Sorgfalt getestet. Dennoch können Fehler nicht vollständig ausgeschlossen werden. Herausgeberin, die h2c GmbH, und die jeweiligen Hersteller und Vertriebe übernehmen keine juristische Haftung für eventuell verbliebene fehlerhafte Angaben und deren Folgen, es sei denn, h2c GmbH handelt insoweit vorsätzlich.

WICHTIGE RECHTLICHE HINWEISE ZUR BENUTZUNG DER MTEXTUR-DATENBANK UND DES MTEXTUR-DATENBLATTS:

Auf der mtextur-Datenbank und dem mtextur-Datenblatt finden Sie eine Auswahl qualitativ hochwertig digitalisierter Materialien, klassifiziert nach Materialtyp und Subtype, Farbbereich, Anwendungsbereich, Hersteller und Produktlinie. Die Farbverbindlichkeit der CAD-Texturen kann nicht immer gewährleistet werden, wie auch die Musterung der CAD-Textur vom angebotenen Produkt des Herstellers abweichen kann. Für verbindliche Muster nehmen Sie bitte direkt mit dem jeweiligen Hersteller oder Vertrieb Kontakt auf (Anfrage-Link beim Material). Diese stehen Ihnen für weitere Fragen und Auskünfte gerne zur Verfügung. Die Informationen auf der mtextur-Datenbank wurden nach bestem Wissen zusammengestellt und mit Sorgfalt getestet. Dennoch können Fehler nicht vollständig ausgeschlossen werden. Herausgeberin, die h2c GmbH, und die jeweiligen Hersteller und Vertriebe übernehmen keine juristische Haftung für eventuell verbliebene fehlerhafte Angaben und deren Folgen, es sei denn, h2c GmbH handelt insoweit vorsätzlich.