

## Dekorbleche gefärbt oder gefärbt überschliffen

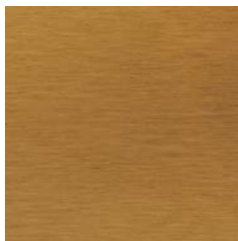
## Tôles de décoration colorées ou légèrement meulées



**Satin schwarz**  
1000 / 1250 mm  
0,8 / 1,0 / 1,5 / 2,0 mm



**Satin blau**  
1000 / 1250 mm  
0,8 / 1,0 / 1,5 / 2,0 mm



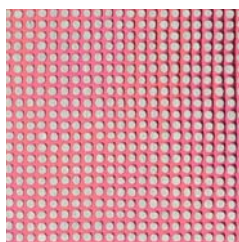
**Satin gold**  
1000 / 1250 mm  
0,8 / 1,0 / 1,5 / 2,0 mm



**Satin grün**  
1000 / 1250 mm  
0,8 / 1,0 / 1,5 / 2,0 mm



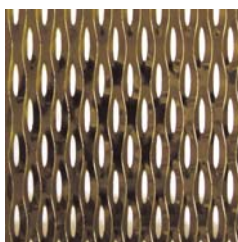
**Satin rot**  
1000 / 1250 mm  
0,8 / 1,0 / 1,5 / 2,0 mm



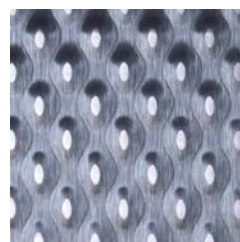
**Canvas**  
1250 mm  
0,8 / 1,5 mm



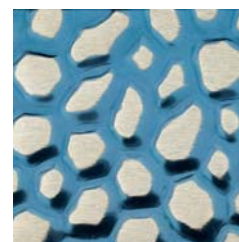
**Poppy**  
1000 / 1250 mm  
0,8 / 1,0 mm



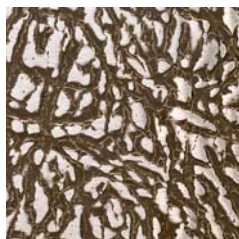
**Pippin**  
1000 / 1250 mm  
0,8 / 1,0 / 1,5 mm



**Pagoda**  
1000 / 1250 mm  
0,8 / 1,0 / 1,5 mm



**Pebble**  
1000 mm  
0,8 / 1,0 mm



**Pantheon**  
1000 / 1250 / 1500 mm  
0,8 / 1,0 / 1,5 / 2,0 mm



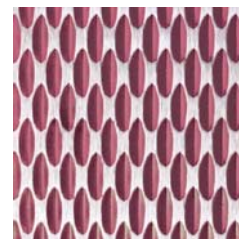
**Pegasus**  
1000 / 1250 mm  
0,8 / 1,0 / 1,5 mm



**Paladin**  
1000 / 1250 mm  
0,8 / 1,0 mm



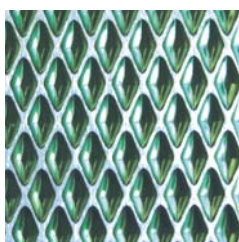
**Pinstripe**  
1000 / 1250 mm  
0,8 / 1,0 / 1,5 mm



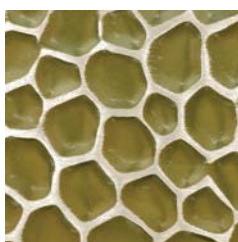
**Prism**  
1000 / 1250 mm  
0,8 / 1,0 / 1,5 mm



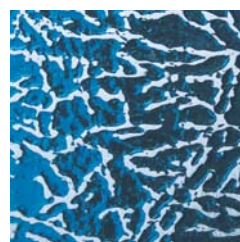
**Pearl**  
1000 / 1250 mm  
0,8 / 1,0 / 1,5 mm



**Pyramide**  
1000 / 1250 mm  
0,8 / 1,0 / 1,5 mm



**Patio**  
1000 mm  
0,8 / 1,0 mm



**Pampas**  
1000 / 1250 mm  
0,8 / 1,0 / 1,5 mm



**Quilted**  
1000 / 1250 mm  
0,8 mm

### Erklärung Angaben:

#### Bezeichnung Dekorblech

Breiten in mm

Dicken in mm

Längen in der Regel 2500 mm, ab Coil auf Anfrage

Die oben aufgeführten Muster sind als Beispiele zu betrachten.

**Jede Farbe ist mit jedem Dekor kombinierbar.**

Weitere Informationen auf Seite 17 «Allgemeine Informationen» sowie weitere Dekor auf Seite 21.

### Indication/explication:

#### Désignation du type de tôle

largeurs en mm

épaisseurs en mm

longueurs normalement 2500 mm, coupées de coils sur demande

Les modèles ci-dessus sont à considérer comme exemples.

**Chaque couleur est applicable sur tous les décors.**

D'autres informations à la page 17 et d'autres décors à la page 21.